

Informe 26

Centroamérica unida contra el Coronavirus | Covid-19

El Salvador, 12 de mayo de 2020

DSG-260/2020

Contenido

1. Actualización de los casos en la región, se registran hasta ahora **24563** casos
2. Evolución y tendencia del COVID-19 en la región
3. Operaciones del Comercio Intrarregional en Centroamérica, del 25 de febrero al 10 de mayo
4. Acciones y avances regionales frente al COVID-19

Acciones y Avances Destacadas

- * Los Países miembros del SICA mejoran los plazos en fronteras para el transporte de carga. La actual Presidencia Pro Tempore del SICA ostentada por Honduras, convocó a una reunión intersectorial para dar respuesta al interés de los países y de la institucionalidad del SICA por asegurar el flujo del comercio regional, lográndose ampliar los plazos a través de la aprobación del “Protocolo Operativo Migratorio Regional para el Tránsito de Transportistas de Carga en el Marco de la Pandemia por la COVID - 19”.

Para mayor información pueden visitar el siguiente enlace: <https://bit.ly/2xUja5n>

- * En las últimas semanas, países miembros del SICA, El Salvador, Panamá y República Dominicana han realizado importantes esfuerzos para retornar a connacionales varados en otros países por la emergencia.

- * 8.3 millones de empleos impactados por COVID-19 en países miembros del SICA. En definitiva, el tema de la resiliencia empresarial hoy cobra mayor relevancia. La OIT y la UNDRR se suma al trabajo en el marco del Plan de Contingencia Regional del SICA en apoyo al sector empresarial de la región, poniendo a disposición del sector privado dos importantes herramientas para la planificación de negocios resilientes frente al Covid19 y, la autoevaluación para establecer el perfil de riesgo de las empresas, así como los pasos para realizar un Plan de Continuidad de Operaciones de las Pymes durante la crisis.

Más información en el siguiente enlace: <https://bit.ly/2SXmWCq>



- * Previo a la Pandemia del COVID-19 en Centroamérica habían 4.4 Millones de personas en inseguridad alimentaria aguda, crisis o emergencia. Post-pandemia se estima como mínimo entre 9 y 12 millones concentrados en grupos más vulnerables. Como respuesta a esta situación en el marco del Plan de Contingencia Regional del SICA, las Autoridades de Seguridad Alimentaria y Nutricional de la región acuerdan acciones conjuntas para minimizar crisis alimentaria y nutricional post COVID-19.
- * El SICA y la República de China (Taiwán) reafirman respaldo a las MIPYME de la región por un monto total de 2 millones de dólares; efectuando el primer desembolso por un aproximado a medio millón de dólares se busca beneficiar a las MIPYME de Belize, Guatemala, Honduras y Nicaragua.
- * El Consejo de Ministros de Energía del SICA aprobó el Plan Sectorial de Energía del SICA para enfrentar la crisis de COVID-19. El cual establece las medidas necesarias para garantizar la continuidad de los servicios de energía de los países miembros y tomar acciones para evitar que la presente crisis ponga en riesgo la sostenibilidad del sector y las cadenas de suministro de los servicios
Más información en el siguiente enlace: <https://bit.ly/2yLNfEA>
- * Se Propone creación de un Plan para la Reactivación del Sector de Transporte Aéreo en Centroamérica, el cual se centra en las condiciones particulares de los Estados, la gradualidad, el orden, la armonización y la seguridad operacional y sanitaria.
Más información en el siguiente enlace: <https://bit.ly/2Z0JHJD>
- * La Secretaría Ejecutiva del COMISCA, continúa con el fortalecimiento de capacidades técnicas, para dar un apoyo eficiente a los Ministerios de Salud de los País miembros del SICA frente al COVID-19. Junto a CDC y PEPFAR se discutió sobre la vigilancia epidemiológica hospitalaria y poblacional: Búsqueda de contactos; contando con la participación de más de 250 asistentes del personal médico de los países de la región.
- * A través de la SE-COMISCA con la colaboración de los Centros de Control y Prevención de los Estados Unidos de América para Centroamérica (CDC-CAR), se han re-direccionado fondos del Acuerdo Cooperativo con Salud Global, fondos con los que se ha hecho entrega de más \$20,000 en insumos de laboratorio para el Ministerio de Salud y Asistencia Social de Guatemala.



- * Con la reorientación de fondos de proyectos ya existente por parte de la SE-COMISCA con los CDC, se ha apoyado en la compra de reactivos e insumos de laboratorio para Honduras, Guatemala y Panamá.

Las Medidas más recientes adoptadas por los Países miembros

Para consultar el detalle actualizado de las medidas que cada uno de los Países ha tomado para la contención del COVID-19, le invitamos a visitar el Observatorio Regional del SICA, al cual puede acceder al siguiente enlace: <https://bit.ly/2JavlaQ>. Sin embargo, les compartimos las más recientes a continuación

- * **Belize:** Ministerio de Salud ha ejecutado 6,2 millones de dólares en la adquisición de suministros para combatir COVID-19.
- * **Guatemala:** Se mantienen vigentes las disposiciones presidenciales establecidas del 04 al 10 de mayo, modificando las siguientes medidas: Prohibición de tránsito interdepartamental, cierre de mercados que no atiendan las medidas, sanciones para establecimientos de salud que no informen sobre los casos de COVID-19 y que violen los protocolos, y las personas que divulguen noticias falsas serán denunciadas.
- * **El Salvador:** El transporte público podrá circular únicamente para movilizar al personal de salud debidamente identificado. La administración pública y los empleadores privados autorizados para funcionar, deberán proveer el transporte a sus trabajadores.
- * **Honduras:** Gobierno de Honduras modificó las medidas de circulación para la población de los municipios del departamento de Cortés, El Progreso, Yoro, Las Vegas, Santa Bárbara. Entrará en vigor a partir del lunes 11 de mayo a las 07:00 am hasta el domingo 17 de mayo de 2020 a las 05:00 pm.
- * **Nicaragua:** La línea 132 habilitada por el Gobierno de Nicaragua ha recibido más de 110 mil llamadas. El objetivo de esta línea es brindar información a la población sobre el Coronavirus. Asimismo, el Ministerio de Salud realiza llamadas para monitorear el seguimiento de personas que ingresaron al país, nacionales o personas de otras nacionalidades.

Centroamérica unida contra el Coronavirus COVID-19



SICA
Sistema de la Integración
Centroamericana

- * **Costa Rica:** El Gobierno de la República detalló las nuevas medidas que regirán desde el 16 hasta el 31 de mayo, como parte de la reapertura gradual de la economía nacional frente al COVID-19.
- * **Panamá:** Gobierno de Panamá informó que el retorno a la normalidad de las empresas se regulará por bloques cumpliendo los lineamientos del Ministerio de Salud. El primer bloque iniciará el 13 de mayo.
- * **República Dominicana:** Banco Central solicitará a la Junta Monetaria una nueva facilidad para canalizar financiamiento hasta RD\$20 mil millones para seguir apoyando los sectores productivos al turismo, exportaciones, construcción y la industria manufacturera.



1. Situación de Contagios de COVID-19 por país.

Actualizado a las 08:50 horas de este día



Otras cifras

Global

4,088,848

Casos confirmados

283,153

Muertes

Europa

1,731,606

Casos confirmados

156,603

Muertes

América

1,702,451

confirmados

101,874

Muertes

Fuente: OMS



2. Evolución y tendencias del COVID-19 en la región

Evolución del consolidado de casos confirmados de COVID-19 en los ocho países miembros del SICA

En esta gráfica se puede observar la evolución de los casos confirmados de COVID-19 en los ocho países miembros del SICA.



Casos activos
14.622
↓ -4%

Casos recuperados
9.114
↓ 154%

Fallecidos
827
↓ 17%

Prevalencia c/millón de habitantes
417,87
↓ 26%

Estimado de contagios diarios en los 8 países miembros del SICA: **377,89**

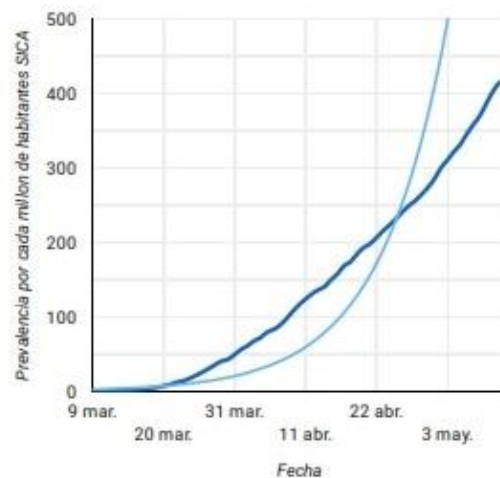
Prevalencia del COVID-19 en los 8 países miembros del SICA por cada millón de habitantes

En esta gráfica se puede observar la cantidad de personas que han adquirido el virus COVID-19 por cada millón de habitantes en los países miembros del SICA.

Prevalencia c/millón de habitantes
417,87
↓ 26%

Casos confirmados
24.563
↓ 26%

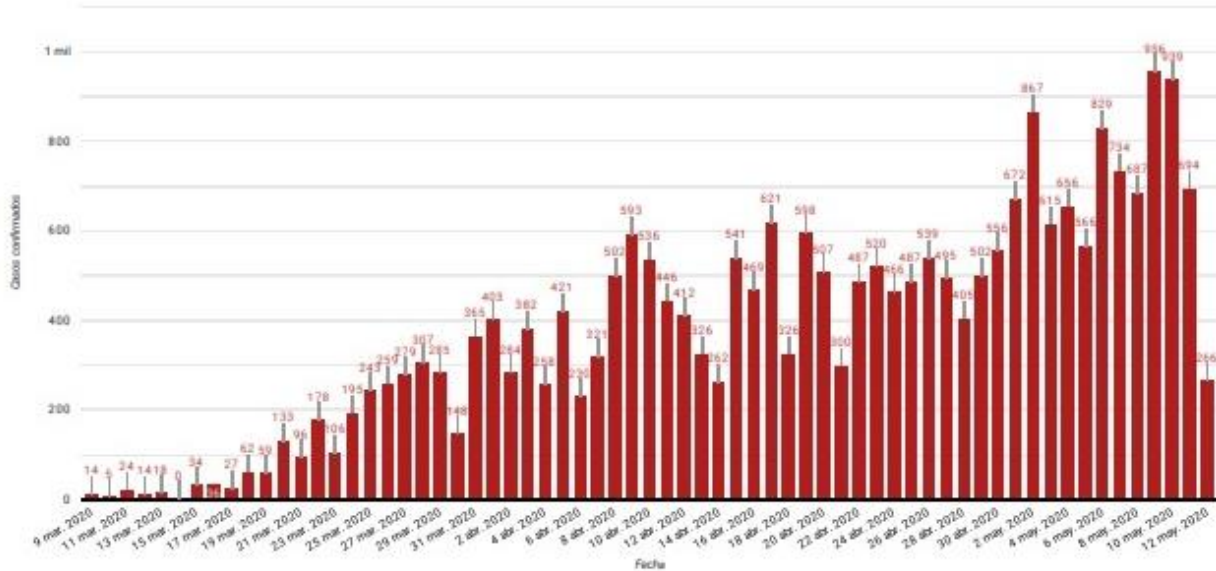
Población países SICA
58.781.309



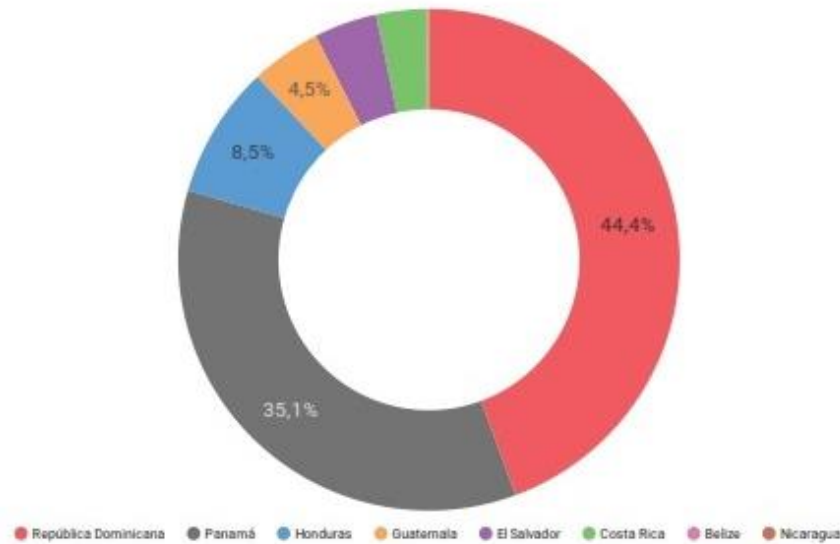
Fuente: Información oficial de los países miembros del SICA. Datos recopilados por CEPREDENAC. Gráficas elaboradas por la SG-SICA. Variaciones calculadas con respecto a los valores de la última semana.



Cantidad de casos confirmados de COVID-19 en los ocho países miembros del SICA



Distribución porcentual de casos confirmados de COVID-19 en los ocho países miembros del SICA

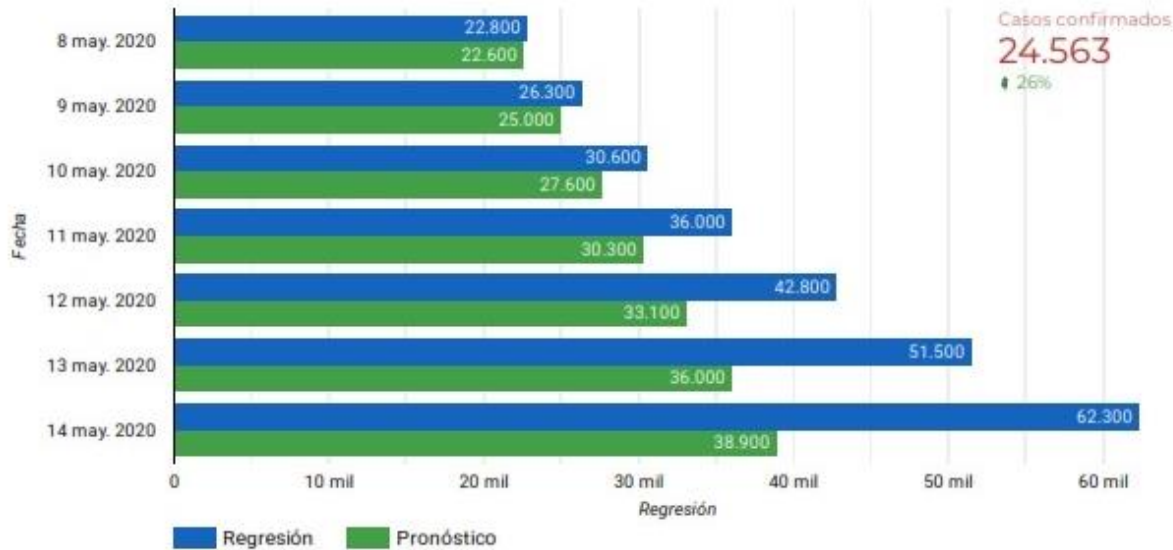


Fuente: Información oficial de los países miembros del SICA. Datos recopilados por CEPREDENAC. Gráficas elaboradas por la SG-SICA. Variaciones calculadas con respecto a los valores de la última semana.



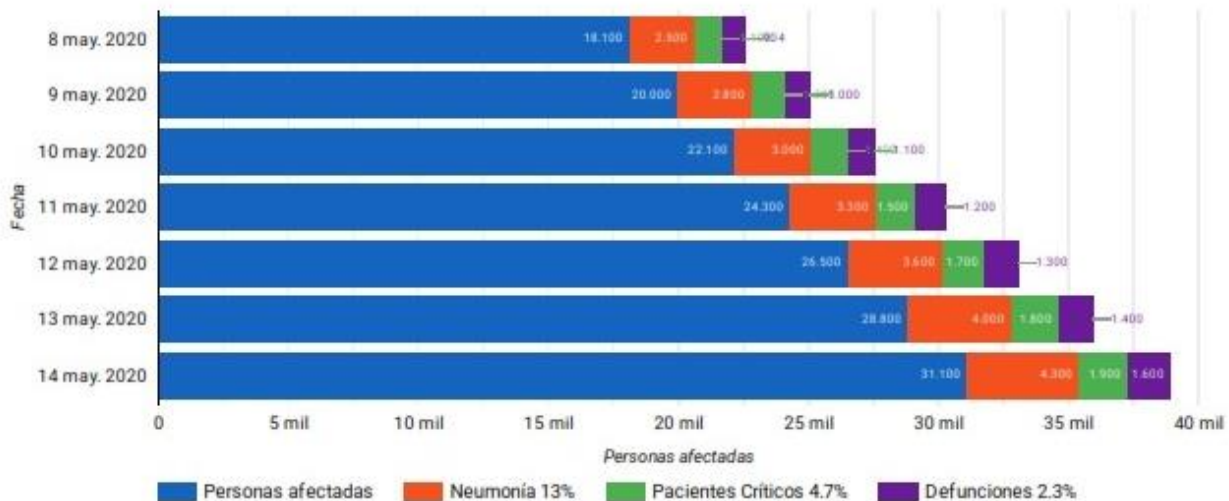
Proyección de casos confirmados del 08 al 14 de mayo de 2020

La plataforma de información coordinación SICA COVID19 procesa modelos de pronósticos de la pandemia basados en dos metodologías, una crítica reflejada en un techo de casos y otra moderada reflejada en una línea base de datos: Pronóstico Machine Learning Regression (CRITICO) y Método PB Forecast- Método Estático de Pronóstico (MODERADO).



Pronóstico de afectación a las personas del 08 al 14 de mayo de 2020

Pronóstico de Afectación a individuos contagiados con COVID-19 se realiza basado en el pronóstico futuro de la afectación vs los promedios globales de progresión de la enfermedad en humanos desde casos leves, graves y fallecimientos. Con lo que permite medir el consumo de capacidades actuales y generar necesidades futuras tanto en equipo como talento humano que se requiere para evitar el colapso de los sistemas de salud pública.



Fuente: Información oficial de los países miembros del SICA. Datos recopilados por CEPREDENAC. Gráficas elaboradas por la SG-SICA. Variaciones calculadas con respecto a los valores de la última semana.

Centroamérica unida contra el Coronavirus COVID-19



SICA
Sistema de la Integración Centroamericana

Coronavirus | COVID-19

Información de los países miembros del SICA
Situación al 11 de mayo de 2020 a las 20:00 Hrs



SICA
Sistema de la Integración Centroamericana

Evolución del consolidado de casos confirmados de COVID-19 en Belize



Coronavirus | COVID-19

Información de los países miembros del SICA
Situación al 11 de mayo de 2020 a las 20:00 Hrs



SICA
Sistema de la Integración Centroamericana

Evolución del consolidado de casos confirmados de COVID-19 en Costa Rica



Coronavirus | COVID-19

Información de los países miembros del SICA
Situación al 12 de mayo de 2020 a las 08:50 Hrs

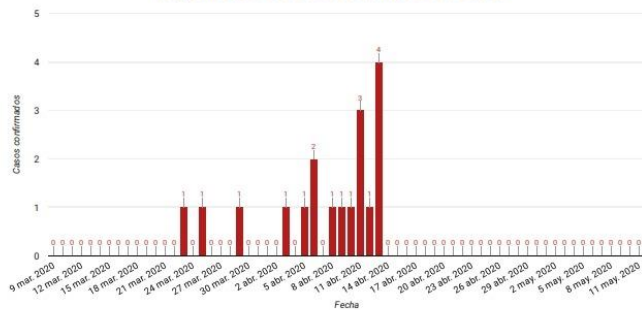


SICA
Sistema de la Integración Centroamericana

Evolución del consolidado de casos confirmados de COVID-19 en El Salvador

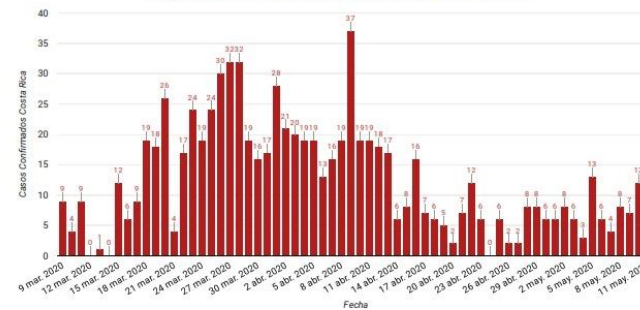


Registro diario de casos confirmados en Belize



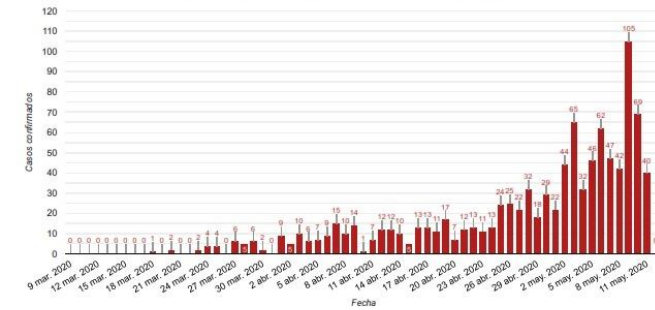
Fuente: Información oficial de los países miembros del SICA. Datos recopilados por CEPREDENAC. Gráficas elaboradas por la SG-SICA. Variaciones calculadas con respecto a los valores de la última semana

Registro diario de casos confirmados en Costa Rica



Fuente: Información oficial de los países miembros del SICA. Datos recopilados por CEPREDENAC. Gráficas elaboradas por la SG-SICA. Variaciones calculadas con respecto a los valores de la última semana

Registro diario de casos confirmados en El Salvador



Fuente: Información oficial de los países miembros del SICA. Datos recopilados por CEPREDENAC. Gráficas elaboradas por la SG-SICA. Variaciones calculadas con respecto a los valores de la última semana

Centroamérica unida contra el Coronavirus COVID-19



SICA
Sistema de la Integración
Centroamericana

Coronavirus | COVID-19

Información de los países miembros del SICA
Situación al 11 de mayo de 2020 a las 20:00 Hrs



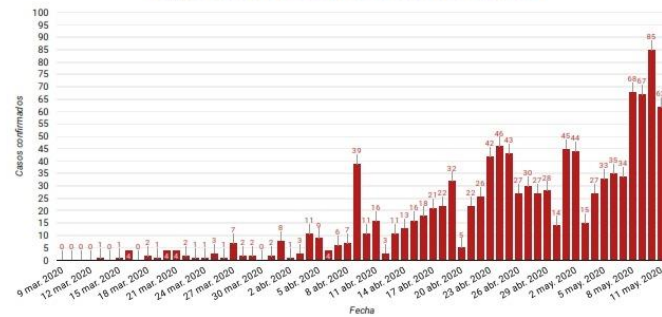
SICA
Sistema de la Integración
Centroamericana

Evolución del consolidado de casos confirmados de COVID-19 en Guatemala



Casos activos	Casos recuperados	Fallecidos	Prevalencia c/millón de habitantes
975 ↑ 55%	111 ↑ 41%	28 ↑ 33%	65,79 ↑ 53%

Registro diario de casos confirmados en Guatemala



Fuente: Información oficial de los países miembros del SICA. Datos recopilados por CEPREDENAC. Gráficas elaboradas por la SG-SICA. Variaciones calculadas con respecto a los valores de la última semana.

Coronavirus | COVID-19

Información de los países miembros del SICA
Situación al 11 de mayo de 2020 a las 20:00 Hrs



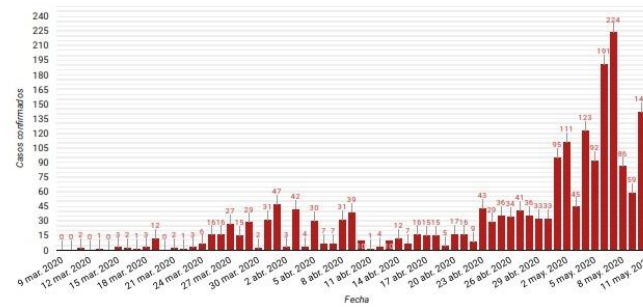
SICA
Sistema de la Integración
Centroamericana

Evolución del consolidado de casos confirmados de COVID-19 en Honduras



Casos activos	Casos recuperados	Fallecidos	Prevalencia c/millón de habitantes
1.778 ↑ 83%	206 ↑ 69%	116 ↑ 40%	233,02 ↑ 78%

Registro diario de casos confirmados en Honduras



Fuente: Información oficial de los países miembros del SICA. Datos recopilados por CEPREDENAC. Gráficas elaboradas por la SG-SICA. Variaciones calculadas con respecto a los valores de la última semana.

Coronavirus | COVID-19

Información de los países miembros del SICA
Situación al 11 de mayo de 2020 a las 20:00 Hrs



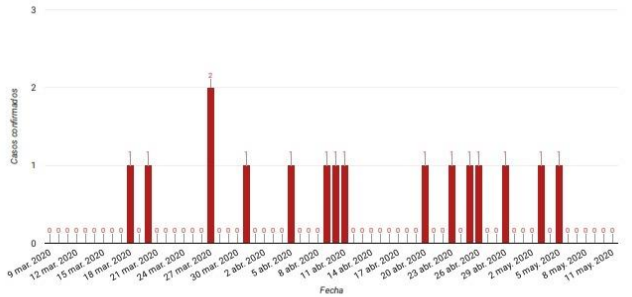
SICA
Sistema de la Integración
Centroamericana

Evolución del consolidado de casos confirmados de COVID-19 en Nicaragua



Casos activos	Casos recuperados	Fallecidos	Prevalencia c/millón de habitantes
4 ↑ 33%	7 0%	5 0%	2,57 ↑ 7%

Registro diario de casos confirmados en Nicaragua



Fuente: Información oficial de los países miembros del SICA. Datos recopilados por CEPREDENAC. Gráficas elaboradas por la SG-SICA. Variaciones calculadas con respecto a los valores de la última semana.

Centroamérica unida contra el Coronavirus COVID-19



SICA
Sistema de la Integración Centroamericana

Coronavirus | COVID-19

Información de los países miembros del SICA
Situación al 12 de mayo de 2020 a las 08:50 Hrs

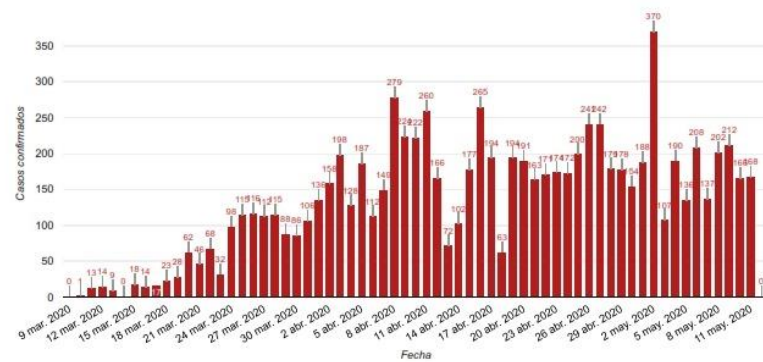


Evolución del consolidado de casos confirmados de COVID-19 en Panamá



Casos activos	Casos recuperados	Fallecidos	Prevalencia c/millón de habitantes
3.680 ↓ 43%	4.687 ↑ 470%	249 ↑ 19%	2.042,28 ↑ 15%

Registro diario de casos confirmados en Panamá



Fuente: Información oficial de los países miembros del SICA. Datos recopilados por CEPREDENAC. Gráficas elaboradas por la SG-SICA. Variaciones calculadas con respecto a los valores de la última semana

Coronavirus | COVID-19

Información de los países miembros del SICA
Situación al 12 de mayo de 2020 a las 08:50 Hrs

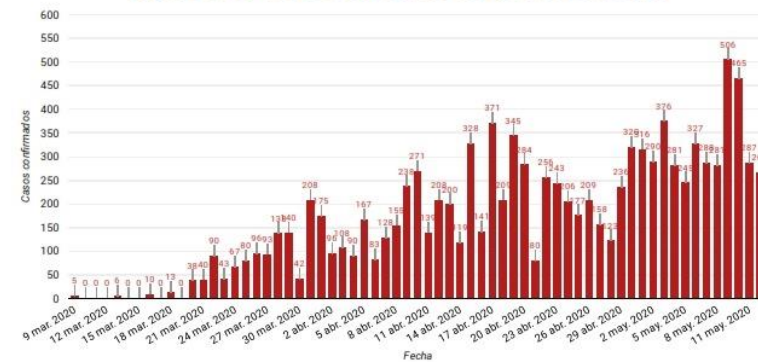


Evolución del consolidado de casos confirmados de COVID-19 en República Dominicana



Casos activos	Casos recuperados	Fallecidos	Prevalencia c/millón de habitantes
7.277 ↓ 17%	3.221 ↑ 69%	402 ↑ 14%	104,32 ↓ 29%

Registro diario de casos confirmados en República Dominicana



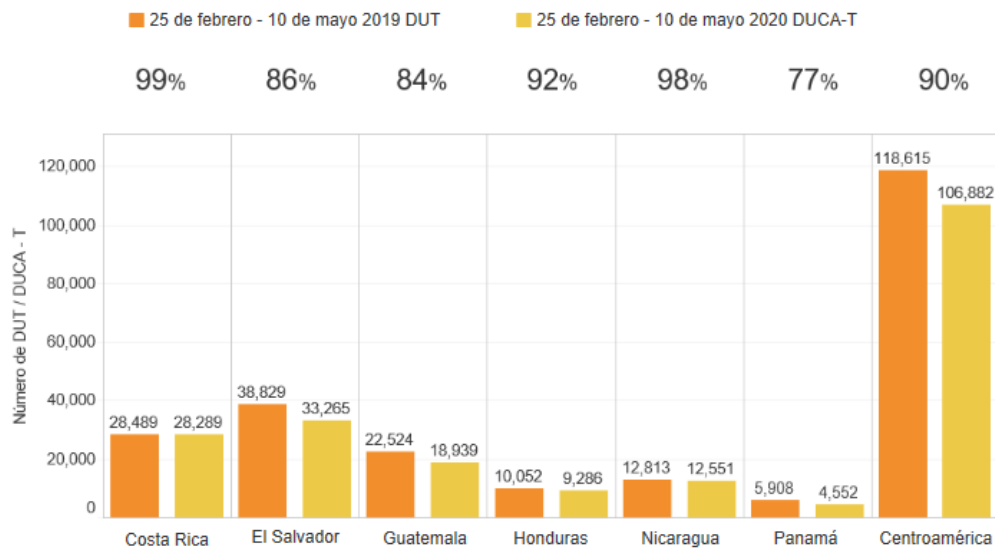
Fuente: Información oficial de los países miembros del SICA. Datos recopilados por CEPREDENAC. Gráficas elaboradas por la SG-SICA. Variaciones calculadas con respecto a los valores de la última semana



3. Operaciones del Comercio Intrarregional en Centroamérica

Fuente: SIECA

Centroamérica: Número declaraciones de tránsito terrestre por país inicio
Número de DUT transmitidos versus número de DUCA-T transmitidas
Del 25 de febrero al 10 de mayo de cada año
Para el 10 de mayo de 2020, la medición corresponde hasta las 24:00 horas



Fuente: SIECA con datos del TIM y de la DUCA

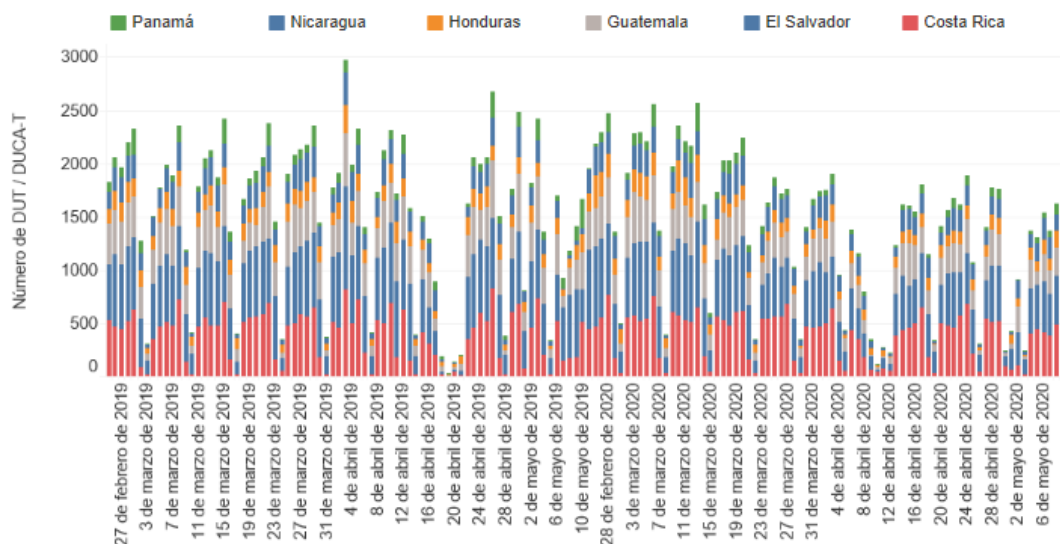
Nota: la información presentada puede variar debido a actualizaciones periódicas que realiza la plataforma DUCA en función de correcciones y otros factores en el proceso de cierre del tránsito.

Nicaragua realiza sus transmisiones de DUCA-T a través de sistema nacional.

Número de DUT transmitidos versus número de DUCA-T transmitidas

Número de DUT transmitidos versus número de DUCA-T transmitidas

Del 25 de febrero al 10 de mayo de cada año
Para el 10 de mayo de 2020, la medición corresponde hasta las 24:00 horas



Fuente: SIECA con datos del TIM y de la DUCA

Nota: la información presentada puede variar debido a actualizaciones periódicas que realiza la plataforma DUCA en función de correcciones y otros factores en el proceso de cierre del tránsito.

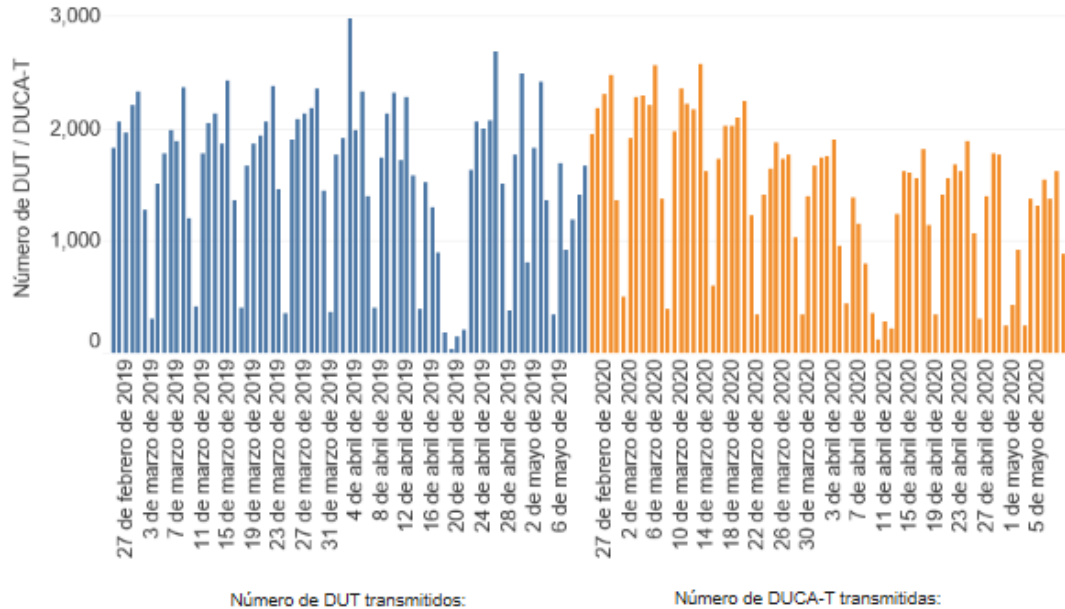
Nicaragua realiza sus transmisiones de DUCA-T a través de sistema nacional.



Centroamérica: Número de DUT transmitidos versus número de DUCA-T transmitidas

Número de DUT transmitidos versus número de DUCA-T transmitidas

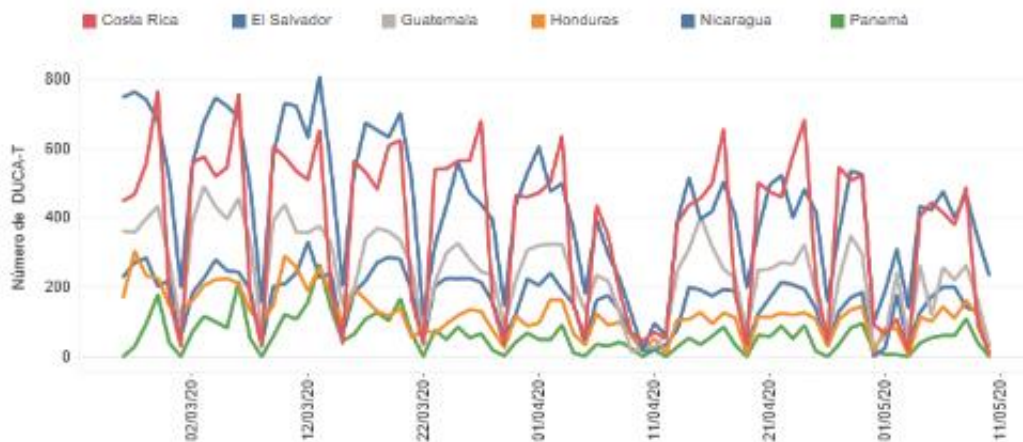
Del 25 de febrero al 10 de mayo de cada año



Número DUCA-T transmitidas según país de inicio

Del 25 de febrero al 10 de mayo de 2020

Para el 10 de mayo de 2020, la medición corresponde hasta las 24:00 horas.



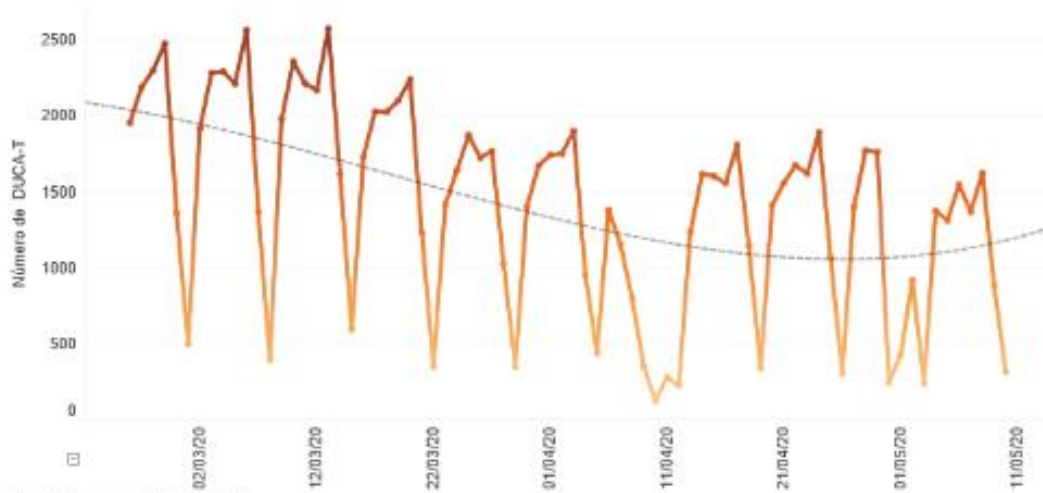
Fuente: SECA con datos del TIM y de la DUCA

Nota: la información presentada puede variar debido a actualizaciones periódicas que realiza la plataforma DUCA en función de conexiones y otros factores en el proceso de cierre del tránsito. Nicaragua realiza sus transmisiones de DUCA-T a través de sistema nacional.

Estado Parte	Inicio Régimen de Excepción	Inicio Toque de Queda
Costa Rica	18.03.2020	24.03.2020
El Salvador	14.03.2020	22.03.2020
Guatemala	08.03.2020	22.03.2020
Honduras	15.03.2020	17.03.2020
Nicaragua	Ninguno	Ninguno
Panamá	13.03.2020	18.03.2020



Centroamérica: Número declaraciones de tránsito terrestre
 Del 25 de febrero al 10 de mayo de 2020
 Para el 10 de mayo de 2020, la medición corresponde hasta las 24:00 horas



Fuente: SICA con datos del TIM y de la DUCA

Nota: la información presentada puede variar debido a actualizaciones periódicas que realiza la plataforma DUCA en función de conexiones y otros factores en el proceso de cierre del tránsito. Nicaragua realiza sus transacciones de DUCA-T a través de sistema nacional.

Estado Parte	Inicio Régimen de Excepción	Inicio Tercer de Quiebra
Costa Rica	16.03.2020	24.03.2020
El Salvador	14.03.2020	22.03.2020
Guatemala	06.03.2020	22.03.2020
Honduras	15.03.2020	17.03.2020
Nicaragua	Ninguno	Ninguno
Panamá	13.03.2020	16.03.2020



4. Avances y Acciones:

- El día jueves, se llevaron a cabo una serie de reuniones extraordinarias de carácter urgente entre los Consejos de Ministros de Salud (COMISCA), de Integración Económica (COMIECO), la Comisión Centroamericana de Directores de Migración (OCAM) y Aduanas de los países miembros del SICA, la Secretaría de Integración Económica Centroamericana (SIECA) y la Secretaría General del SICA, con el objetivo de mejorar las medidas regionales para facilitar el flujo de las operaciones del transporte de importación y exportación de mercancías, para continuar garantizando el abastecimiento de productos para la población, como ha sido hasta este momento, en medio de la pandemia por COVID-19.

La reunión fue convocada por la actual Presidencia Pro Tempore del SICA ostentada por Honduras, para dar respuesta al interés de los países y de la institucionalidad del SICA por asegurar el flujo del comercio regional y las actividades de los transportistas de carga, así como para tomar las medidas sanitarias necesarias en los puestos fronterizos para frenar la propagación de COVID-19 en los territorios nacionales.

La OCAM acordó el “**Protocolo Operativo Migratorio Regional para el Tránsito de Transportistas de Carga en el Marco de la Pandemia por la COVID - 19**”, el cual, a partir de su puesta en marcha, permitirá la ampliación de los plazos de estadía de los transportistas de carga comercial en el país de destino tal como se muestra en la siguiente imagen.

Para mayor información pueden visitar el siguiente enlace:

<https://bit.ly/2xUja5n>





- Según estimaciones de la Organización Internacional del Trabajo (OIT/ONU) para Centroamérica y República Dominicana, del total de personas empleadas, el 36 % se encuentran distribuidas en los sectores más afectados por la pandemia del COVID-19. Además, para los países miembros del SICA, en el segundo trimestre de 2020 se estima un promedio de horas de trabajo perdidas del 10.5 %, que es equivalente a una pérdida de más de 8 millones de empleos a tiempo completo.

Según la OIT/ONU, las Pymes y sus empleados constituyen una parte esencial del tejido económico y social de la vida cotidiana en todo el mundo. Y hoy en día, este papel crucial está amenazado por las consecuencias sin precedentes del COVID-19. Así que, a partir de este escenario, es válido hacerse las siguientes preguntas: ¿En qué medida afecta el COVID-19 en la economía? y si ¿Está tu empresa preparada para enfrentar la crisis?

En definitiva, el tema de la resiliencia empresarial hoy cobra mayor relevancia, es así como la Organización Internacional del Trabajo (OIT) y la Oficina de las Naciones Unidas para la Reducción del Riesgo de Desastres (UNDRR) se suma al Plan de Contingencia Regional del SICA en apoyo al sector empresarial de la región en su recuperación ante los efectos de la crisis, a través de la realización de un webinar organizado por CEPREDENAC y la Secretaría General del SICA, con el objetivo de fortalecer las capacidades de planificación para la respuesta y recuperación de las empresas de Centroamérica y el Caribe y hacer frente a los escenarios de riesgos por el Coronavirus.

Tanto la UNDRR y la OIT pusieron a disposición del sector privado dos herramientas: la primera, de planificación para hacer negocios resilientes frente al Covid19 (UNDRR) y, la segunda, de autoevaluación para establecer el perfil de riesgo de las empresas y los pasos para realizar un Plan de Continuidad de Operaciones de las Pymes durante la crisis (OIT).

- Previo a la Pandemia del COVID-19 en Centroamérica habían 4.4 Millones de personas en inseguridad alimentaria aguda, crisis o emergencia. Post-pandemia se estima como mínimo entre 9 y 12 millones concentrados en grupos más vulnerables. Como respuesta a esta situación en el marco del Plan de Contingencia Regional del SICA, se han implementado una serie de acciones regionales inmediatas para atender la situación inseguridad Alimentaria y Nutricional ocasionada por la pandemia, y asegurar que la cadena alimentaria siga funcionando, garantizando la producción y acceso físico y económico a los alimentos en todo tiempo.



En este contexto, se llevó a cabo un encuentro virtual del Mecanismo de Diálogo entre las Instancias Nacionales Coordinadoras de la Seguridad Alimentaria y Nutricional de los países miembros del SICA y la Secretaría General del SICA, en el cual expusieron las principales acciones encaminadas a brindar Seguridad Alimentaria y Nutricional (SAN) a sus ciudadanos y la identificación de iniciativas conjuntas que puedan impulsarse en la Secretaría General y los países miembros para estabilizar la situación en la región.

- Las micro, pequeñas y medianas empresas se encuentran en la primera línea del impacto económico derivado de la emergencia a causa del Coronavirus, y es que, en el parque empresarial de Centroamérica, 99 de cada 100 empresas son MIPYMES. Como respuesta a esto, en el marco del Plan de Contingencia Regional frente al COVID-19 se han venido realizando diversos esfuerzos en la gestión de cooperación, sobre todo se ha buscado agilizar procesos de cooperación que ya se tenían, para que se implementen en estos momentos de crisis y puedan ser orientados para contribuir en la recuperación de los Países.

En ese sentido, la República de China (Taiwán) firmó el primer desembolso de un proyecto el cual ha sido aprobado por una cifra total de US\$ 2,000,000.00 y que será ejecutado por el Centro Regional de Promoción de la MIPYME (CENPROMYPE), para apoyar a este sector en Belize, Guatemala, Honduras y Nicaragua.

Este primer desembolso que permitirá dar un importante impulso a este sector estratégico que aporta cerca del 55% de los empleos en la región y que ha sido bastante impactado por la pandemia.

- El sector energético regional juega un papel esencial en la reactivación económica de los países miembros del SICA. Con la finalidad de aprobar medidas en tal sector regional ante los efectos generados por la pandemia de COVID-19, se sostuvo una Reunión Extraordinaria del Consejo de Ministros de Energía del SICA, en la cual se presentó y aprobó el Plan Sectorial de Energía del SICA para enfrentar la crisis de COVID-19.

Este Plan establece las medidas necesarias para garantizar la continuidad de los servicios de energía de los países miembros y tomar acciones para evitar que la presente crisis ponga en riesgo la sostenibilidad del sector y las cadenas de suministro de los servicios, en especial ante las expectativas de escenarios económicos adversos que se pronostican en el período de la post pandemia. En este sentido para la consecución de las medidas planteadas por el sector de energía, se busca contar con el acompañamiento de los organismos financieros multilaterales.



Entre las principales acciones que contiene el Plan se incluyen:

- Buscar el apoyo de la banca multilateral de desarrollo, países cooperantes, agencias de cooperación y a banca comercial, para la obtención de fondos y financiamientos para la recuperación de los sectores energéticos de los países miembros del SICA afectados por la pandemia de COVID-19.
- Recomendar a las instancias regionales y nacionales correspondientes sugerir a la banca y agencias multilaterales que han otorgado préstamos para proyectos de desarrollo energético de los países miembros del SICA la restructuración de la deuda y el otorgamiento de un período de gracia; dichos cargos se aplicarían extendiendo el plazo de los créditos.
- Crear un “Protocolo General para enfrentar emergencias y desastres en el sector energía de los países miembros del SICA”, el cual contendrá guías a seguir por las empresas del sector energético, así como los entes reguladores y los ministerios o secretarías que tienen a su cargo las políticas, supervisión y fiscalización del sector. Entre otras acciones identificadas como prioritarias.

El Plan fue preparado por la CEPAL en conjunto con la Unidad de Coordinación Energética de la Secretaría General del SICA, a partir de un proceso de discusión y consulta con las principales instituciones del sector energía de los Países miembros del SICA, así como con los insumos del Ente Operador Regional (EOR) del Mercado Eléctrico Regional (MER) de los países centroamericanos.

- La comunicación estratégica es uno de los Ejes Transversales del Plan de Contingencia Regional frente al Coronavirus. El Eje plantea la sistematización y difusión de información de forma oportuna a la población de los países miembros del SICA sobre las acciones concretas, a través de la fluidez de la comunicación articulada entre los gobiernos y las instancias regionales del SICA.

Dando respuesta a lo anterior, se sostuvo un Webinar denominado, ¿De dónde venimos y hacia dónde vamos en la comunicación?, para que toda la institucionalidad regional comprenda como debe funcionar la comunicación en tiempos de crisis. El espacio fue presentado por la Jefa de Gabinete de la Secretaría General del SICA, Olinda Salguero e impartido por el prestigioso estratega colombiano Mauricio De Vengoechea quien se destaca por la asesoría a los líderes en las esferas política, gubernamental e institucional, creando oportunidades y ventajas competitivas.



- Uno de los sectores más perjudicados con el cierre de las fronteras en los países miembros del SICA es el sector de transporte aerocomercial. Alrededor del 90 % del tráfico aéreo en Centroamérica ha disminuido, lo cual pone en riesgo a un alto porcentaje de personas que se dedican a la aviación, es decir 2.9 millones solamente en América Latina, impacto que se refleja también en toda la cadena de proveedores de los servicios de la aviación.

En este contexto, se convocó a una reunión entre la Secretaría General del SICA, la Corporación Centroamericana de Servicios de Navegación Aérea (COCESNA), la Asociación de Transporte Aéreo Internacional (IATA en sus siglas en inglés) y representantes del sector aéreo regional.

El objetivo principal del encuentro fue la presentación de la propuesta del “Plan de Acción Armonizado para la Reactivación del Sector de Transporte Aéreo en Centroamérica - Impacto COVID-19” en el marco de la iniciativa del SICA para el establecimiento de Corredores de Salud Pública y en coordinación con organizaciones nacionales e internacionales vinculadas a la aviación civil. La propuesta parte del análisis del contexto, los impactos económicos en el sector y el aporte de la aviación en la región con base al estudio realizado por IATA y la Universidad de Oxford.

El Plan se centra en la reactivación del sector del transporte aéreo en la región centrado en las condiciones particulares de los Estados, la gradualidad, el orden, la armonización y la seguridad operacional y sanitaria.

- La Secretaría Ejecutiva del COMISCA, continúa con el fortalecimiento de capacidades técnicas, para dar un apoyo eficiente a los Ministerios de Salud de los Países miembros del SICA frente al COVID-19. Junto a CDC y PEPFAR se discutió sobre la vigilancia epidemiológica hospitalaria y poblacional: Búsqueda de contactos; contando con la participación de más de 250 asistentes del personal médico de los países de la región.
- Se continúa dando apoyo a los Países miembros del SICA para dar respuesta ante el COVID-19. A través de la SE-COMISCA con la colaboración de los Centros de Control y Prevención de los Estados Unidos de América para Centroamérica (CDC-CAR), se han re-direccionado fondos del Acuerdo Cooperativo con Salud Global, fondos con los que se ha hecho entrega de más \$20,000 en insumos de laboratorio para el Ministerio de Salud y Asistencia Social de Guatemala.

Centroamérica unida contra el Coronavirus COVID-19



SICA
Sistema de la Integración
Centroamericana

- Con el objetivo de promover el diálogo y la reflexión sobre experiencias-prácticas implementadas por gobiernos locales de Latinoamérica, para generar conocimiento horizontal y replicar iniciativas que se traduzcan en soluciones a los retos que viven las ciudades ante la emergencia por COVID-19. La SE-COMISCA participó en el 3er Foro Internacional de la Federación Latinoamericana de Ciudades, Municipios y Asociaciones de Gobiernos Locales y OPS/OMS “Desafíos de la Gestión Urbana y de los Servicios Públicos”, Mitigación de la Pandemia en las Ciudades de Latinoamérica.
- Con la reorientación de fondos de proyectos ya existente por parte de la SE-COMISCA con los CDC, se ha apoyado en la compra de reactivos e insumos de laboratorio para Honduras, Guatemala y Panamá.



Todos los informes "Centroamérica unida contra el coronavirus" se encuentran disponibles para su descarga en la sección especializada en el portal del SICA:

https://www.sica.int/consulta/documentos_1615_12_1.html